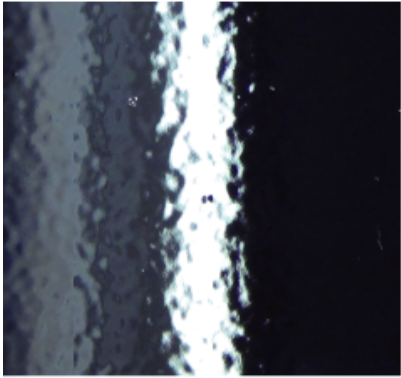


情報名: チッピング形状別塗装マニュアル



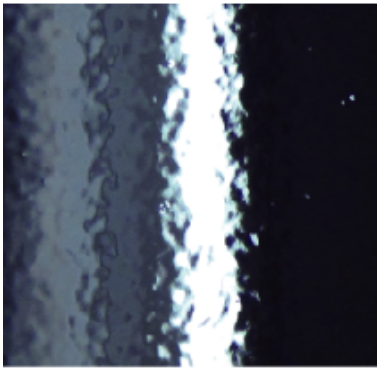
模様	低/狭
スプレーガン	PAC 7C
加圧	無し
希釈	5%
エア圧(手元圧)	0.05MPa
吐出	16目盛り
ガン距離	10cm
運行速度	60cm/sec
塗装回数	2回

※イメージ画像



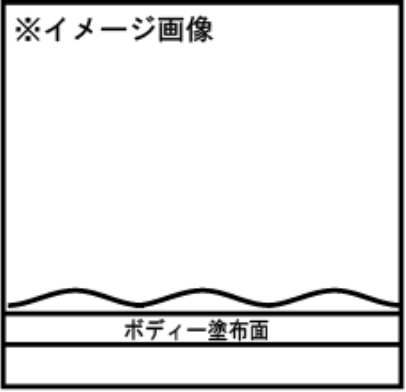
ボディー塗布面

※トヨタ プリウス相当



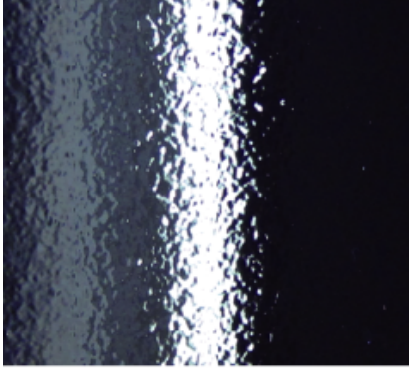
模様	低/広
スプレーガン	小型圧送
加圧	1回転
希釈	5%
エア圧(手元圧)	0.1MPa
吐出	4回転半開き
ガン距離	15cm
運行速度	60cm/sec
塗装回数	2回

※イメージ画像



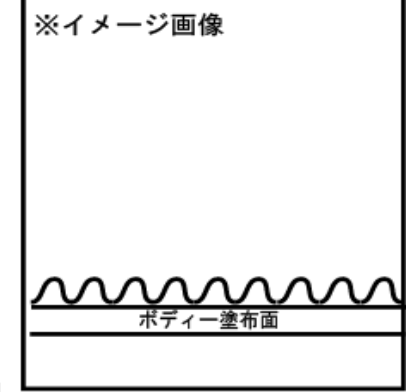
ボディー塗布面

※旧ロードスターに相当



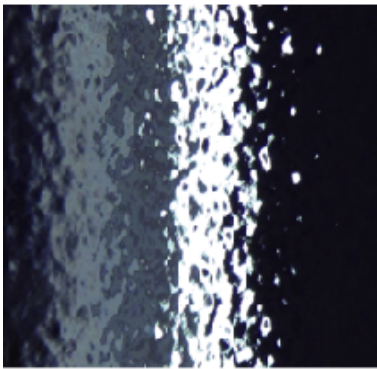
模様	中/狭
スプレーガン	小型圧送
加圧	無し
希釈	0%
エア圧(手元圧)	0.3MPa
吐出	4回転半開き
ガン距離	10cm
運行速度	60cm/sec
塗装回数	2回

※イメージ画像



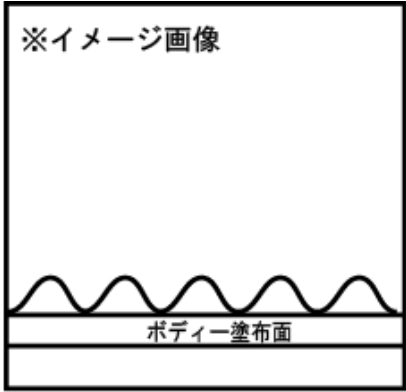
ボディー塗布面

※イサム製品チッピングコートSLに相当

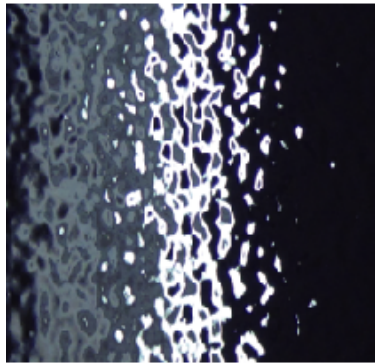


模様	中/中
スプレーガン	小型圧送
加圧	1回転
希釈	5%
エア圧(手元圧)	0.2MPa
吐出	2回転半開き
ガン距離	15cm
運行速度	60cm/sec
塗装回数	2回

※イメージ画像

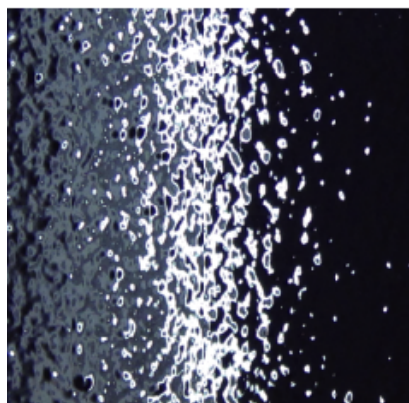
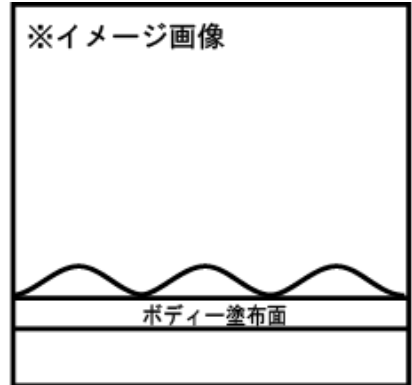


ボディー塗布面

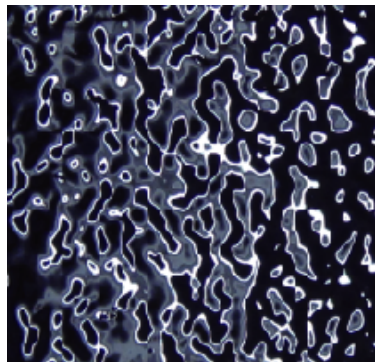
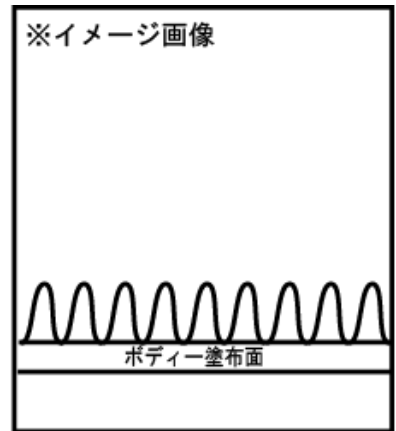


模様	中/広
スプレーガン	小型圧送
加圧	1回転
希釈	5%
エア圧(手元圧)	0.05MPa
吐出	4回転半開き
ガン距離	15cm
運行速度	60cm/sec
塗装回数	2回

※イサム製品チッピングコートLLに相当

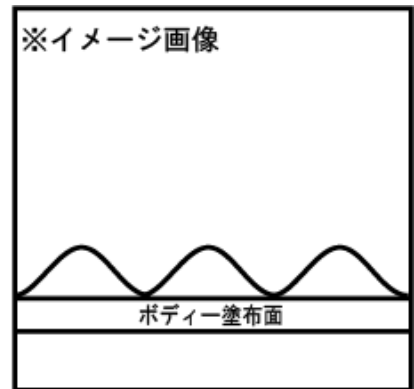


模様	高/狭
スプレーガン	小型圧送
加圧	1回転
希釈	0%
エア圧(手元圧)	0.05MPa
吐出	4回転半開き
ガン距離	10cm
運行速度	60cm/sec
塗装回数	3回



模様	高/広
スプレーガン	小型圧送
加圧	1回転
希釈	0%
エア圧(手元圧)	0.05MPa
吐出	4回転半開き
ガン距離	15cm
運行速度	30cm/sec
塗装回数	2回

※ブジョー相当



◆スプレーガン: 小型圧送ガン GR-310(210mm φ、圧力抑制装置有り) } を使用
PAC530-8Cスプレーガン

	軟質スポイラー用硬化剤
混合比率	25%
シンナー希釈	0~10%
上塗り可能時間	室温: 30分~翌日中
	60℃: 10分~60分(当日中)

※上塗りまでの乾燥時間が短いと、模様崩れを起こす場合があります。

※上塗り可能時間を超えた場合には、スコッチブライト等で足付けを行ってください。

※チッピング塗装後、塗膜に気泡が残っていたり、模様を滑らかにしたい場合はシンナー希釈を増やし、2回塗装を行ってください。